

ภาคผนวก ข

เอกสารประกอบมาตรการด้านสิ่งแวดล้อม

- 1ข การปรับปรุงฟื้นฟูพื้นที่โครงการ ประจำปี 2566
- 2ข หนังสือนำเสนอรายงาน ฉบับเดือนกรกฎาคม-ธันวาคม 2565
- 3ข การดำเนินงานด้านการมีส่วนร่วมกับชุมชน (CSR) ระหว่างเดือนมกราคม-มิถุนายน 2566
- 4ข หนังสือขออนุญาตหยุดการทำเหมืองชั่วคราว
- 5ข มาตรการความปลอดภัยด้านหลุมยุบ
- 6ข เอกสารตรวจสอบเครื่องยนต์เครื่องจักร
- 7ข รายงานการตรวจสอบสภาพเส้นทางและป้ายจราจร
- 8ข การอบรมพนักงานทำเหมือง
- 9ข ตัวอย่างบันทึกการขนส่งแร่ดิน
- 10ข เอกสารคณะกรรมการมวลชนสัมพันธ์
- 11ข ตัวอย่างเอกสารบันทึกเรื่องร้องเรียน
- 12ข แบบสำรวจความคิดเห็นของชุมชน
- 13ข ผลการตรวจสอบสุขภาพพนักงานประจำปี 2565
- 14ข แบบฟอร์มบันทึกสถิติอุบัติเหตุ



การปรับปรุงฟื้นฟูพื้นที่โครงการ ประจำปี 2566

แผนการฟื้นฟูพื้นที่โครงการฯ ปี 2566



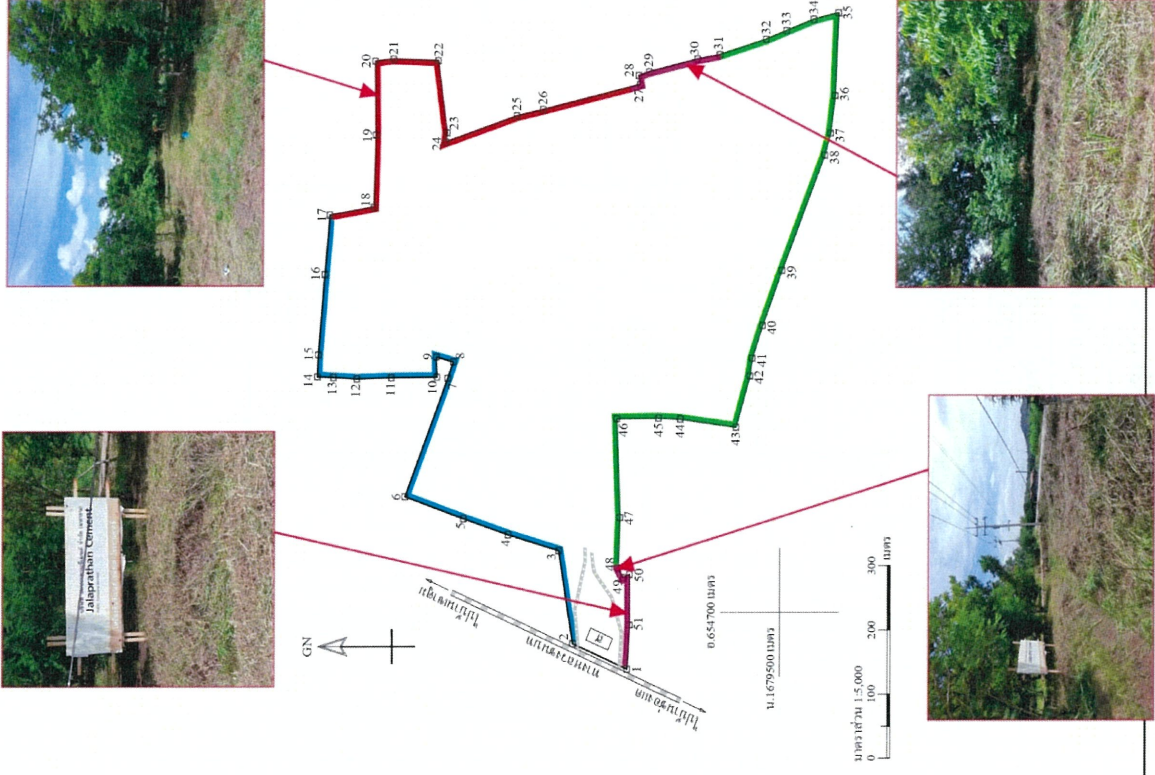
บริษัท ปูนซีเมนต์เอเชีย จำกัด (มหาชน)

บริษัท ชลประทานซีเมนต์ จำกัด (มหาชน)

แผนงานสิ่งแวดล้อม (Environmental Management Programme)

[illegible]

รูปแสดงผลการฟื้นฟูพื้นที่โครงการประจำปี 2566



ត្រីប្បត្តិកម្ម

เห็นทางพ้นภัย

—

พื้นที่คำขอประทานบัตร

พื้นที่ภาพประกอบ

การฟื้นฟูในพื้นที่โครงการ ประจำปี 2559

การฟื้นฟูในพื้นที่โครงการ ประจำปี 2559

การฟื้นฟูในพื้นที่โครงการ ประจำปี 2559



บริษัท ขลประเทชนซีเมนต์ จำกัด (มหาชน)
Jalapraphan Cement
Public Company Limited
1 ถนนชลประเทชนซีเมนต์
ตำบลดงเค็ง อำเภอดงเค็ง จังหวัดนครราชสีมา 60140
โทร. 058 372780-9 โทรสาร 066 372780

ที่ รฐส.ตด. 015 /2566

วันที่ 27 มกราคม 2566

เรื่อง นำส่งรายงานผลการดำเนินงานด้านสิทธิมนุษยชนเรื่องแต่งตั้งซีเมนต์ ประจำปี 2565

เรียน อธิบดีกรมอุตสาหกรรมพื้นฐานและการเหมืองแร่

สิ่งที่ส่งมาด้วย 1. รายงานผลการดำเนินงานด้านสิทธิมนุษยชนเรื่องหินปูน ประจำปี 2565 จำนวน 1 เล่ม

บริษัท ขลประเทชนซีเมนต์ จำกัด (มหาชน) ซึ่งตั้งอยู่ที่ เลขที่ 1 ถนนชลประเทชนซีเมนต์ ตำบลดงเค็ง อำเภอดงเค็ง จังหวัดนครราชสีมา ผู้ถือประทานบัตรที่ 32270/16034 ทำเหมืองแร่ดินซีเมนต์ เพื่ออุตสาหกรรมหินปูนซีเมนต์ ที่ตำบลดงเค็ง อำเภอดงเค็ง จังหวัดนครราชสีมา ขอนำส่งรายงานผลการดำเนินงานด้านสิทธิมนุษยชนเรื่องหินปูนซีเมนต์ ประจำปี 2565 มาเพื่อพิจารณา

จึงเรียนมาเพื่อโปรดทราบ

ขอแสดงความนับถือ

ผู้จัดการโรงงานดงเค็ง

สำเนาเรียน : รายงานฉบับนี้ได้ส่งไปยังสำนักงานนโยบายและแผนทรัพยากรธรรมชาติและสิ่งแวดล้อม / สำนักงานอุตสาหกรรมพื้นฐานและการเหมืองแร่ เขต 5 พิษณุโลก และสำนักงานอุตสาหกรรมจังหวัดนครราชสีมา เพื่อพิจารณาด้วยเช่นกัน



บริษัท ขลประเทชนซีเมนต์ จำกัด (มหาชน)
Jalapraphan Cement
Public Company Limited
1 ถนนชลประเทชนซีเมนต์ตำบลดงเค็ง อำเภอดงเค็ง จังหวัดนครราชสีมา 60140
โทร. 058 372780-9 โทรสาร 066-001406 โทรสาร 058 372780

รายงานผลการดำเนินงาน ด้านการฟื้นฟูโครงการเหมืองหินปูนซีเมนต์ (ช่อแก)

ประจำปี 2565

เสนอต่อ กรมอุตสาหกรรมพื้นฐานและการเหมืองแร่ และ

สำนักงานนโยบายและแผนทรัพยากรธรรมชาติและสิ่งแวดล้อม

โดย

บริษัท ขลประเทชนซีเมนต์ จำกัด (มหาชน)



วิธีดำเนินการ

(๓) การปรับปรุงและพัฒนาหน่วยงานราชการ.....ไว้

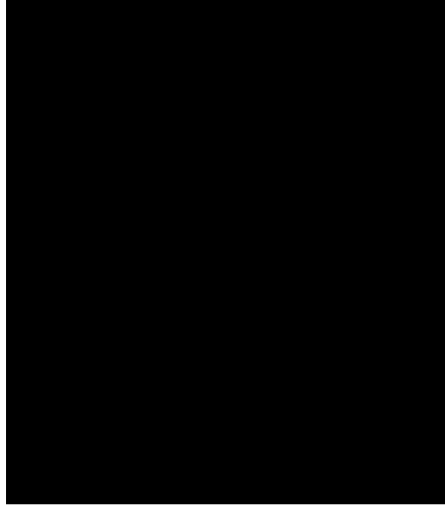
5.2 การจัดเตรียมงบประมาณ

งบประมาณค่าจ้างรับจ้างเป็นงานตามแผนงาน.....35,000.....บาท

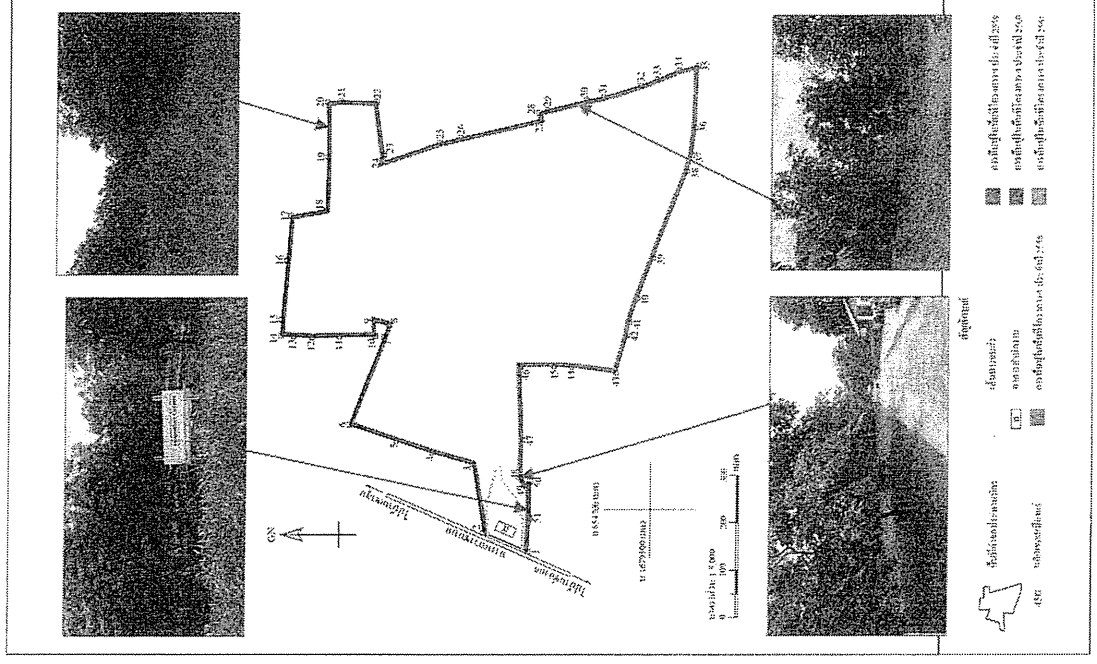
งบประมาณค่าจ้างรับจ้างการบำรุงรักษาพื้นที่ที่ฟื้นฟูแล้ว.....บาท

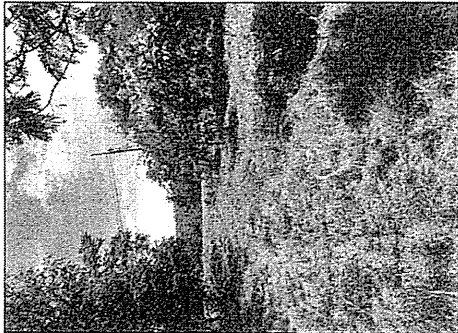
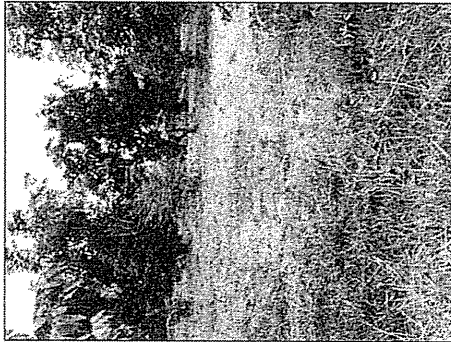
ปัญหาและอุปสรรคที่ต้องการความช่วยเหลือ/สนับสนุนจากกรมอุตสาหกรรมพื้นฐานและการเหมืองแร่และส่วนราชการอื่น ๆ.....ต้องการความช่วยเหลือ / สนับสนุนจากกรมทรัพยากรธรณี และหรือส่วนราชการอื่น ๆ.....

วิธีการดำเนินงาน.....



รูปแสดงผลการฟื้นฟูพื้นที่โครงการฯ ประจำปี 2565

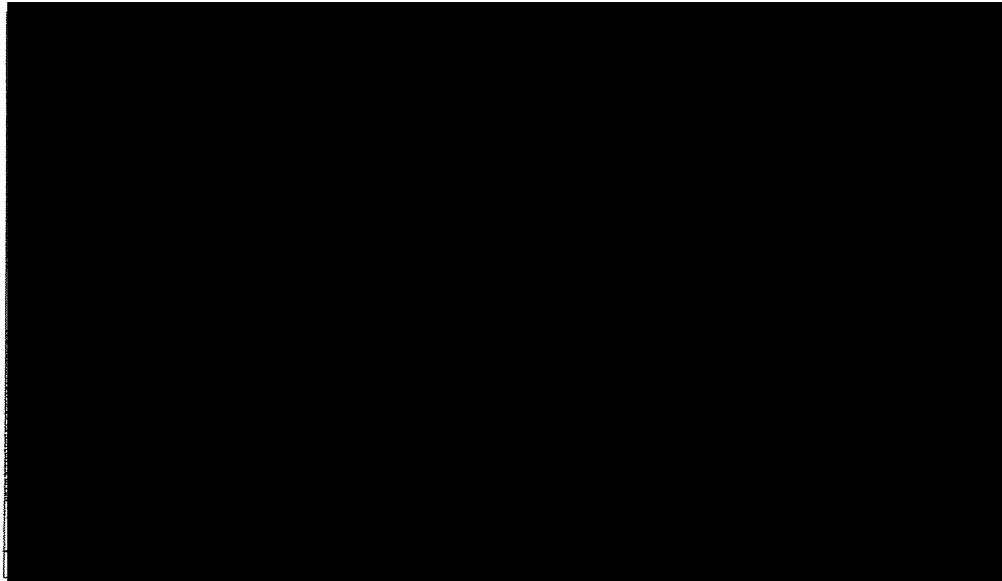




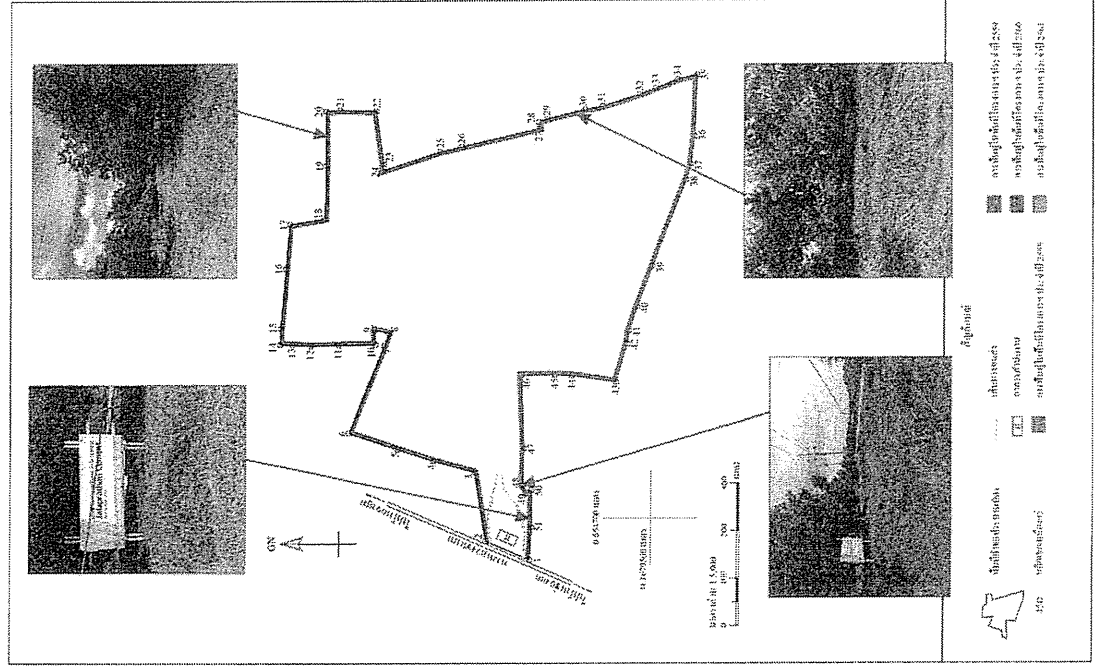
แผนและผลการฟื้นฟูพื้นที่โครงการ ประจำปี 2565

[illegible]

สถานะกองทุนบำนาญเงินฝากเพื่อการฟื้นฟูสุขภาพที่โครงการฯ



รูปแสดงแผนการฟื้นฟูพื้นที่โครงการ ประจำปี 2566





แผนการฟื้นฟูพื้นที่โครงการ ประจำปี 2566

[illegible]



หนังสือส่งรายงาน
ฉบับเดือนกรกฎาคม – ธันวาคม 2565



บริษัท ชลประทานซีเมนต์ จำกัด (มหาชน)
Jalapraphan Cement
Public Company Limited

1 ถนนชลประทานซีเมนต์

ตำบลตาคลี อำเภอตาคลี จังหวัดนครสวรรค์ 60140

โทร. 056 373788-9 โทรสาร 056 373790

ที่ ชลช.ตค. 003 /2566

วันที่ 24 มกราคม 2566

เรื่อง นำส่งรายงานผลการปฏิบัติตามมาตรการป้องกันและแก้ไขผลกระทบสิ่งแวดล้อม และมาตรการ
ติดตามตรวจสอบคุณภาพสิ่งแวดล้อม ระหว่างเดือน กรกฎาคม – ธันวาคม 2565
โครงการทำเหมืองแร่ดินอุตสาหกรรมชนิดดินซีเมนต์ ตามประทานบัตร เลขที่ 2/2551
บริษัท ชลประทานซีเมนต์ จำกัด (มหาชน) ตำบลช่องแค อำเภอตาคลี จังหวัดนครสวรรค์

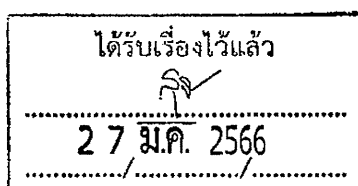
เรียน อธิบดีกรมอุตสาหกรรมพื้นฐานและการเหมืองแร่

- สิ่งที่ส่งมาด้วย 1. รายงานผลการปฏิบัติตามมาตรการป้องกันฯ และมาตรการติดตามตรวจสอบคุณภาพ
สิ่งแวดล้อม ระหว่างเดือน กรกฎาคม – ธันวาคม 2565 จำนวน 1 ฉบับ
2. แผ่นบันทึกข้อมูล (CD-ROM) จำนวน 1 แผ่น

ตามที่บริษัท ชลประทานซีเมนต์ จำกัด (มหาชน) ได้จัดทำรายงานการวิเคราะห์ผลกระทบ
สิ่งแวดล้อมโครงการทำเหมืองแร่ดินอุตสาหกรรมชนิดดินซีเมนต์ ตามประทานบัตร เลขที่ 2/2551 ซึ่งตั้งอยู่
ที่ ตำบลตาคลี และตำบลช่องแค อำเภอตาคลี จังหวัดนครสวรรค์ จนได้รับความเห็นชอบจากสำนักงาน
นโยบายและแผนทรัพยากรธรรมชาติและสิ่งแวดล้อม (สผ.) เป็นที่เรียบร้อยแล้ว โดย สผ. กำหนดเงื่อนไขให้
โครงการฯ ต้องปฏิบัติตามมาตรการป้องกันและแก้ไขผลกระทบสิ่งแวดล้อม และมาตรการติดตามตรวจสอบ
คุณภาพสิ่งแวดล้อมบริเวณใกล้เคียงโครงการฯ เป็นประจำตลอดช่วงดำเนินการนั้น บริษัทได้มอบหมายให้
บริษัท เทคนิกล้างโคลนไทย จำกัด เป็นผู้ตรวจวัดและจัดทำรายงานผลการปฏิบัติตามมาตรการ ทุก 6 เดือน
ครั้งนี้เป็นครั้งที่ 2 ระหว่างเดือน กรกฎาคม – ธันวาคม ปี 2565 บริษัทฯ จึงใคร่ขอนำส่งรายงานดังกล่าว
ให้กับหน่วยงานของท่าน เพื่อพิจารณาต่อไป

จึงเรียนมาเพื่อโปรดพิจารณา

ขอแสดงความนับถือ



ผู้จัดการ โรงงานตาคลี



บริษัท ชลประทานซีเมนต์ จำกัด (มหาชน)
Jalaprathan Cement
Public Company Limited

1 ถนนชลประทานซีเมนต์

ตำบลตาคลี อำเภอตาคลี จังหวัดนครสวรรค์ 60140

โทร. 056 373788-9 โทรสาร 056 373790

ที่ ชลช.ตค. 047 /2566

วันที่ 27 มกราคม 2566

เรื่อง นำส่งรายงานผลการปฏิบัติตามมาตรการป้องกันและแก้ไขผลกระทบสิ่งแวดล้อม และมาตรการ
ติดตามตรวจสอบคุณภาพสิ่งแวดล้อม ระหว่างเดือนมกราคม – ธันวาคม 2565
โครงการทำเหมืองแร่ดินอุตสาหกรรมชนิดดินซีเมนต์ ตามประทานบัตร เลขที่ 32269/16165
บริษัท ชลประทานซีเมนต์ จำกัด (มหาชน) ตำบลสระทะเล อำเภอพยุหะคีรี จังหวัดนครสวรรค์

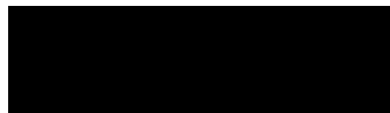
เรียน อธิบดีกรมอุตสาหกรรมพื้นฐานและการเหมืองแร่

สิ่งที่ส่งมาด้วย 1. รายงานผลการปฏิบัติตามมาตรการป้องกันฯ และมาตรการติดตามตรวจสอบคุณภาพ
สิ่งแวดล้อม ระหว่างเดือนมกราคม – ธันวาคม 2565 จำนวน 1 ฉบับ

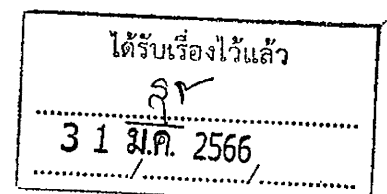
ตามที่บริษัท ชลประทานซีเมนต์ จำกัด (มหาชน) ได้รับประทานบัตรเหมืองแร่ดิน
อุตสาหกรรมชนิดดินซีเมนต์ ตามประทานบัตรเลขที่ 32269/16165 ตั้งอยู่ที่ตำบลสระทะเล อำเภอพยุหะคีรี
จังหวัดนครสวรรค์ เพื่อให้การดำเนินการตามเงื่อนไขประกอบใบอนุญาตและประกาศกรมอุตสาหกรรม
พื้นฐานและการเหมืองแร่ เรื่องมาตรการป้องกันและลดผลกระทบสิ่งแวดล้อม ของเหมืองแร่ดิน
อุตสาหกรรม ชนิดดินซีเมนต์ ดินเหนียวสี ดินมาร์ล บอลเคลย์ ดินทนไฟ และดินเบา ข้อ 3.2 และรายงานผล
การปฏิบัติตามเงื่อนไขดังกล่าว ต่อกรมอุตสาหกรรมพื้นฐานและการเหมืองแร่ทราบปีละครั้งตลอดอายุ
ประทานบัตรนั้น บริษัทฯ จึงใคร่ขอนำส่งรายงานดังกล่าวให้กับหน่วยงานของท่าน เพื่อพิจารณาต่อไป

จึงเรียนมาเพื่อโปรดพิจารณา

ขอแสดงความนับถือ



ผู้จัดการ โรงงานตาคลี





บริษัท ชลประทานซีเมนต์ จำกัด (มหาชน)
Jalapraphathan Cement
Public Company Limited

1 ถนนชลประทานซีเมนต์

ตำบลตากลี อำเภอตากลี จังหวัดนครสวรรค์ 60140

โทร. 056 373788-9 โทรสาร 056 373790

ที่ ชลช.ตค. 048/2566

วันที่ 27 มกราคม 2566

เรื่อง นำส่งรายงานผลการปฏิบัติตามมาตรการป้องกันและแก้ไขผลกระทบสิ่งแวดล้อม และมาตรการ
ติดตามตรวจสอบคุณภาพสิ่งแวดล้อม ระหว่างเดือน มกราคม – ธันวาคม 2565
โครงการทำเหมืองแร่ดินอุตสาหกรรมชนิดดินซีเมนต์ ตามประทานบัตร เลขที่ 32295/16303
บริษัท ชลประทานซีเมนต์ จำกัด (มหาชน) ตำบลตากลี อำเภอตากลี จังหวัดนครสวรรค์

เรียน อธิบดีกรมอุตสาหกรรมพื้นฐานและการเหมืองแร่

สิ่งที่ส่งมาด้วย 1. รายงานผลการปฏิบัติตามมาตรการป้องกันฯ และมาตรการติดตามตรวจสอบคุณภาพ
สิ่งแวดล้อม ระหว่างเดือนมกราคม – ธันวาคม 2565 จำนวน 1 ฉบับ

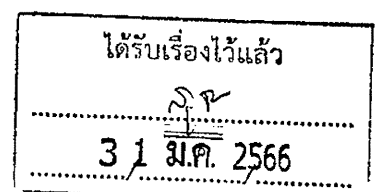
ตามที่บริษัท ชลประทานซีเมนต์ จำกัด (มหาชน) ได้รับประทานบัตรเหมืองแร่ดิน
อุตสาหกรรมชนิดดินซีเมนต์ ตามประทานบัตรเลขที่ 32295/16303 ตั้งอยู่ที่ตำบลตากลี อำเภอตากลี จังหวัด
นครสวรรค์ เพื่อให้การดำเนินการตามเงื่อนไขประกอบใบอนุญาตและประกาศกรมอุตสาหกรรมพื้นฐาน
และการเหมืองแร่ เรื่องมาตรการป้องกันและลดผลกระทบสิ่งแวดล้อม ของเหมืองแร่ดินอุตสาหกรรม ชนิด
ดินซีเมนต์ ดินเหนียวสี ดินมาร์ล บอลเคลย์ ดินทนไฟ และดินเบา ข้อ 3.2 และรายงานผลการปฏิบัติตาม
เงื่อนไขดังกล่าว ต่อกรมอุตสาหกรรมพื้นฐานและการเหมืองแร่ทราบปีละครั้งตลอดอายุประทานบัตรนั้น
บริษัทฯ จึงใคร่ขอนำส่งรายงานดังกล่าวให้กับหน่วยงานของท่าน เพื่อพิจารณาต่อไป

จึงเรียนมาเพื่อโปรดพิจารณา

ขอแสดงความนับถือ



ผู้จัดการ โรงงานตากลี





บริษัท ชลประทานซีเมนต์ จำกัด (มหาชน)

Jalapraphathan Cement

Public Company Limited

1 ถนนชลประทานซีเมนต์

ตำบลตาคลี อำเภอตาคลี จังหวัดนครสวรรค์ 60140

โทร. 056 373788-9 โทรสาร 056 373790

ที่ ชลช.ตค. 049/2566

วันที่ 27 มกราคม 2566

เรื่อง นำส่งรายงานผลการปฏิบัติตามมาตรการป้องกันและแก้ไขผลกระทบสิ่งแวดล้อม และมาตรการ
ติดตามตรวจสอบคุณภาพสิ่งแวดล้อม ระหว่างเดือนมกราคม – ธันวาคม 2565
โครงการทำเหมืองแร่ดินอุตสาหกรรมชนิดดินซีเมนต์ ตามประทานบัตร เลขที่ 32302/16243
บริษัท ชลประทานซีเมนต์ จำกัด (มหาชน) ตำบลตาคลี อำเภอตาคลี จังหวัดนครสวรรค์

เรียน อธิบดีกรมอุตสาหกรรมพื้นฐานและการเหมืองแร่

สิ่งที่ส่งมาด้วย 1. รายงานผลการปฏิบัติตามมาตรการป้องกันฯ และมาตรการติดตามตรวจสอบคุณภาพ
สิ่งแวดล้อม ระหว่างเดือนมกราคม – ธันวาคม 2565 จำนวน 1 ฉบับ

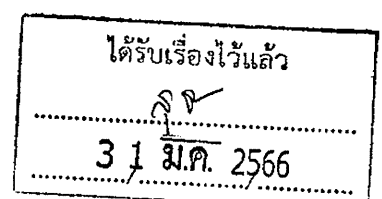
ตามที่บริษัท ชลประทานซีเมนต์ จำกัด (มหาชน) ได้รับประทานบัตรเหมืองแร่ดิน
อุตสาหกรรมชนิดดินซีเมนต์ ตามประทานบัตรเลขที่ 32302/16243 ตั้งอยู่ที่ตำบลตาคลี อำเภอตาคลี จังหวัด
นครสวรรค์ เพื่อให้การดำเนินการตามเงื่อนไขประกอบใบอนุญาตและประกาศกรมอุตสาหกรรมพื้นฐาน
และการเหมืองแร่ เรื่องมาตรการป้องกันและลดผลกระทบสิ่งแวดล้อม ของเหมืองแร่ดินอุตสาหกรรม ชนิด
ดินซีเมนต์ ดินเหนียวสี ดินมาร์ล บอลเคลย์ ดินทนไฟ และดินเบา ข้อ 3.2 และรายงานผลการปฏิบัติตาม
เงื่อนไขดังกล่าว ต่อกรมอุตสาหกรรมพื้นฐานและการเหมืองแร่ทราบปีละครั้งตลอดอายุประทานบัตรนั้น
บริษัทฯ จึงใคร่ขอส่งรายงานดังกล่าวให้กับหน่วยงานของท่าน เพื่อพิจารณาต่อไป

จึงเรียนมาเพื่อโปรดพิจารณา

ขอแสดงความนับถือ



ผู้จัดการ โรงงานตาคลี



สรช.๕ พิษณุโลก	๓๗๗
เลขทะเบียนรับ	
วันที่	๓๑ ม.ค. ๒๕๖๖
ที่ ชลช.คค. 005 /256๕	๑๕/๒๕๖๖

วันที่ 27 มกราคม 2566

เรื่อง นำส่งรายงานผลการปฏิบัติตามมาตรการป้องกันและแก้ไขผลกระทบสิ่งแวดล้อม และมาตรการติดตามตรวจสอบคุณภาพสิ่งแวดล้อม ระหว่างเดือน กรกฎาคม – ธันวาคม 2565
โครงการทำเหมืองแร่ดินอุตสาหกรรมชนิดดินซีเมนต์ ตามประทานบัตร เลขที่ 2/2551
บริษัท ชลประทานซีเมนต์ จำกัด (มหาชน) ตำบลช่องแค อำเภอดาเกี จังหวัดนครสวรรค์

เรียน ผู้อำนวยการสำนักงานกรมอุตสาหกรรมพื้นฐานและการเหมืองแร่ เขต 5

- สิ่งที่ส่งมาด้วย 1. รายงานผลการปฏิบัติตามมาตรการป้องกันฯ และมาตรการติดตามตรวจสอบคุณภาพสิ่งแวดล้อม ระหว่างเดือน กรกฎาคม – ธันวาคม 2565 จำนวน 3 ฉบับ
2. แผ่นบันทึกข้อมูล (CD-ROM) จำนวน 3 แผ่น

ตามที่บริษัท ชลประทานซีเมนต์ จำกัด (มหาชน) ได้จัดทำรายงานการวิเคราะห์ผลกระทบสิ่งแวดล้อมโครงการทำเหมืองแร่ดินอุตสาหกรรมชนิดดินซีเมนต์ ตามประทานบัตร เลขที่ 2/2551 ซึ่งตั้งอยู่ที่ ตำบลศาลี และตำบลช่องแค อำเภอดาเกี จังหวัดนครสวรรค์ จนได้รับความเห็นชอบจากสำนักงานนโยบายและแผนทรัพยากรธรรมชาติและสิ่งแวดล้อม (สผ.) เป็นที่เรียบร้อยแล้ว โดย สผ. กำหนดเงื่อนไขให้โครงการฯ ต้องปฏิบัติตามมาตรการป้องกันและแก้ไขผลกระทบสิ่งแวดล้อม และมาตรการติดตามตรวจสอบคุณภาพสิ่งแวดล้อมบริเวณใกล้เคียงโครงการฯ เป็นประจำตลอดช่วงดำเนินการนั้น บริษัทได้มอบหมายให้บริษัท เทคนิคสิ่งแวดล้อมไทย จำกัด เป็นผู้ตรวจวัดและจัดทำรายงานผลการปฏิบัติตามมาตรการฯ ทุก 6 เดือน ครั้งนี้เป็นครั้งที่ 2 ระหว่างเดือน กรกฎาคม – ธันวาคม ปี 2565 บริษัทฯ จึงใคร่ขอนำส่งรายงานดังกล่าวให้กับหน่วยงานของท่าน เพื่อพิจารณา และนำส่งต่อหน่วยงานที่เกี่ยวข้องตามที่กำหนดต่อไป

จึงเรียนมาเพื่อโปรดพิจารณา

ขอแสดงความนับถือ

ผู้จัดการ โรงงานศาลี

สรช.๕ พิชญ์โลก	ตชช
เลขทะเบียนรับ	๓๑ ม.ค. ๒๕๖๖
วันที่	๑๖.๑๒๖
เวลา	

ที่ ชลช.ดค. 007/2565

วันที่ 27 มกราคม 2566

เรื่อง นำส่งรายงานผลการปฏิบัติตามมาตรการป้องกันและแก้ไขผลกระทบสิ่งแวดล้อม และมาตรการ
ติดตามตรวจสอบคุณภาพสิ่งแวดล้อม ระหว่างเดือนมกราคม - ธันวาคม 2565
โครงการทำเหมืองแร่ดินอุตสาหกรรมชนิดดินซีเมนต์ ตามประทานบัตร เลขที่ 32269/16165
บริษัท ชลประทานซีเมนต์ จำกัด (มหาชน) ตำบลสระทะเล อำเภอพยุหะคีรี จังหวัดนครสวรรค์

เรียน ผู้อำนวยการสำนักงานกรมอุตสาหกรรมพื้นฐานและการเหมืองแร่ เขต 5

สิ่งที่ส่งมาด้วย 1. รายงานผลการปฏิบัติตามมาตรการป้องกันฯ และมาตรการติดตามตรวจสอบคุณภาพ
สิ่งแวดล้อม ระหว่างเดือนมกราคม - ธันวาคม 2565 จำนวน 1 ฉบับ

ตามที่บริษัท ชลประทานซีเมนต์ จำกัด (มหาชน) ได้รับประทานบัตรเหมืองแร่ดิน
อุตสาหกรรมชนิดดินซีเมนต์ ตามประทานบัตรเลขที่ 32269/16165 ตั้งอยู่ที่ตำบลสระทะเล อำเภอพยุหะคีรี
จังหวัดนครสวรรค์ เพื่อให้การดำเนินการตามเงื่อนไขประกอบการณ์อนุญาตและประกาศกรมอุตสาหกรรม
พื้นฐานและการเหมืองแร่ เรื่องมาตรการป้องกันและลดผลกระทบสิ่งแวดล้อม ของเหมืองแร่ดิน
อุตสาหกรรม ชนิดดินซีเมนต์ ดินเหนียวสี ดินมาร์ล บอลเคลย์ ดินทนไฟ และดินเบา ข้อ 3.2 และรายงานผล
การปฏิบัติตามเงื่อนไขดังกล่าว ต่อกรมอุตสาหกรรมพื้นฐานและการเหมืองแร่ทราบปีละครั้งตลอดอายุ
ประทานบัตรนั้น บริษัทฯ จึงใคร่ขอส่งรายงานดังกล่าวให้กับหน่วยงานของท่าน เพื่อพิจารณาต่อไป

จึงเรียนมาเพื่อโปรดพิจารณา

ขอแสดงความนับถือ

ผู้จัดการ โรงงานตาคลี

สรช.๕ พิษณุโลก
เลขทะเบียนรับ.....
วันที่.....
เวลา.....



บริษัท ชลประทานซีเมนต์ จำกัด (มหาชน)
Jalapathan Cement
Public Company Limited

1 ถนนชลประทานซีเมนต์

ตำบลตาคลี อำเภอตาคลี จังหวัดนครสวรรค์ 60140

โทร. 056 373788-9 โทรสาร 056 373790

ที่ ชลช.คค. 006 / 2566

วันที่ 27 มกราคม 2566

เรื่อง นำส่งรายงานผลการปฏิบัติตามมาตรการป้องกันและแก้ไขผลกระทบสิ่งแวดล้อม และมาตรการ
ติดตามตรวจสอบคุณภาพสิ่งแวดล้อม ระหว่างเดือน มกราคม – ธันวาคม 2565
โครงการทำเหมืองแร่ดินอุตสาหกรรมชนิดดินซีเมนต์ ตามประทานบัตร เลขที่ 32295/16303
บริษัท ชลประทานซีเมนต์ จำกัด (มหาชน) ตำบลตาคลี อำเภอตาคลี จังหวัดนครสวรรค์

เรียน ผู้อำนวยการสำนักงานกรมอุตสาหกรรมพื้นฐานและการเหมืองแร่ เขต 5

สิ่งที่ส่งมาด้วย 1. รายงานผลการปฏิบัติตามมาตรการป้องกันฯ และมาตรการติดตามตรวจสอบคุณภาพ
สิ่งแวดล้อม ระหว่างเดือนมกราคม – ธันวาคม 2565 จำนวน 1 ฉบับ

ตามที่บริษัท ชลประทานซีเมนต์ จำกัด (มหาชน) ได้รับประทานบัตรเหมืองแร่ดิน
อุตสาหกรรมชนิดดินซีเมนต์ ตามประทานบัตรเลขที่ 32295/16303 ตั้งอยู่ที่ตำบลตาคลี อำเภอตาคลี จังหวัด
นครสวรรค์ เพื่อให้การดำเนินการตามเงื่อนไขประกอบใบอนุญาตและประกาศกรมอุตสาหกรรมพื้นฐาน
และการเหมืองแร่ เรื่องมาตรการป้องกันและลดผลกระทบสิ่งแวดล้อม ของเหมืองแร่ดินอุตสาหกรรม ชนิด
ดินซีเมนต์ ดินเหนียวสี ดินมาร์ล บอลเคลย์ ดินทนไฟ และดินเบา ข้อ 3.2 และรายงานผลการปฏิบัติตาม
เงื่อนไขดังกล่าว ต่อกรมอุตสาหกรรมพื้นฐานและการเหมืองแร่ทราบปีละครั้งตลอดอายุประทานบัตรนั้น
บริษัทฯ จึงใคร่ขอส่งรายงานดังกล่าวให้กับหน่วยงานของท่าน เพื่อพิจารณาต่อไป

จึงเรียนมาเพื่อโปรดพิจารณา

ขอแสดงความนับถือ



ผู้จัดการ โรงงานตาคลี

สรข.๕ พิษณุโลก	๓๓๑
เลขทะเบียนรับ.....	
วันที่.....	๓๑ ม.ค. ๒๕๖๖
	๗.๐๘๖

ที่ ชลช.ดค. ๐๐๙/๒๕๖๕



บริษัท ชลประทานซีเมนต์ จำกัด (มหาชน)
Jalapathan Cement
Public Company Limited

1 ถนนชลประทานซีเมนต์

ตำบลตาคลี อำเภอตาคลี จังหวัดนครสวรรค์ 60140

โทร. 056 373788-9 โทรสาร 056 373790

วันที่ 27 มกราคม 2566

เรื่อง นำส่งรายงานผลการปฏิบัติตามมาตรการป้องกันและแก้ไขผลกระทบต่อสิ่งแวดล้อม และมาตรการ
ติดตามตรวจสอบคุณภาพสิ่งแวดล้อม ระหว่างเดือนมกราคม – ธันวาคม 2565
โครงการทำเหมืองแร่ดินอุตสาหกรรมชนิดดินซีเมนต์ ตามประทานบัตร เลขที่ 32302/16243
บริษัท ชลประทานซีเมนต์ จำกัด (มหาชน) ตำบลตาคลี อำเภอตาคลี จังหวัดนครสวรรค์

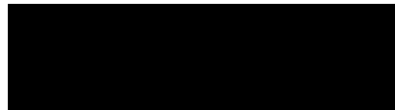
เรียน ผู้อำนวยการสำนักงานกรมอุตสาหกรรมพื้นฐานและการเหมืองแร่ เขต 5

สิ่งที่ส่งมาด้วย 1. รายงานผลการปฏิบัติตามมาตรการป้องกันฯ และมาตรการติดตามตรวจสอบคุณภาพ
สิ่งแวดล้อม ระหว่างเดือนมกราคม – ธันวาคม 2565 จำนวน 1 ฉบับ

ตามที่บริษัท ชลประทานซีเมนต์ จำกัด (มหาชน) ได้รับประทานบัตรเหมืองแร่ดิน
อุตสาหกรรมชนิดดินซีเมนต์ ตามประทานบัตรเลขที่ 32302/16243 ตั้งอยู่ที่ตำบลตาคลี อำเภอตาคลี จังหวัด
นครสวรรค์ เพื่อให้การดำเนินการตามเงื่อนไขประกอบการอนุญาตและประกาศกรมอุตสาหกรรมพื้นฐาน
และการเหมืองแร่ เรื่องมาตรการป้องกันและลดผลกระทบต่อสิ่งแวดล้อม ของเหมืองแร่ดินอุตสาหกรรม ชนิด
ดินซีเมนต์ ดินเหนียวสี ดินมาร์ล บอลเคลย์ ดินทนไฟ และดินเบา ข้อ 3.2 และรายงานผลการปฏิบัติตาม
เงื่อนไขดังกล่าว ต่อกรมอุตสาหกรรมพื้นฐานและการเหมืองแร่ทราบปีละครั้งตลอดอายุประทานบัตรนั้น
บริษัทฯ จึงใคร่ขอส่งรายงานดังกล่าวให้กับหน่วยงานของท่าน เพื่อพิจารณาต่อไป

จึงเรียนมาเพื่อโปรดพิจารณา

ขอแสดงความนับถือ



ผู้จัดการ โรงงานตาคลี



บริษัท ชลประทานซีเมนต์ จำกัด (มหาชน)

Jalapraphan Cement

Public Company Limited

1 ถนนชลประทานซีเมนต์

ตำบลตาคลี อำเภอตาคลี จังหวัดนครสวรรค์ 60140

โทร. 056 373788-9 โทรสาร 056 373790

งานด้านอุตสาหกรรมจังหวัด	๕๕๑
วันที่	๓๑ มี.ค. ๒๕๖๖
เวลา	๑๐.๕๖๖๐

ที่ ชลช.ตค. 013 /2566

วันที่ 27 มกราคม 2566

เรื่อง นำส่งรายงานผลการปฏิบัติตามมาตรการป้องกันและแก้ไขผลกระทบสิ่งแวดล้อม และมาตรการติดตามตรวจสอบคุณภาพสิ่งแวดล้อม ระหว่างเดือน กรกฎาคม – ธันวาคม 2565
โครงการทำเหมืองแร่ดินอุตสาหกรรมชนิดดินซีเมนต์ ตามประทานบัตร เลขที่ 2/2551
บริษัท ชลประทานซีเมนต์ จำกัด (มหาชน) ตำบลช่องแค อำเภอตาคลี จังหวัดนครสวรรค์

เรียน อุตสาหกรรมจังหวัดนครสวรรค์

- สิ่งที่ส่งมาด้วย 1. รายงานผลการปฏิบัติตามมาตรการป้องกันฯ และมาตรการติดตามตรวจสอบคุณภาพสิ่งแวดล้อม ระหว่างเดือน กรกฎาคม – ธันวาคม 2565 จำนวน 1 ฉบับ
2. แผ่นบันทึกข้อมูล (CD-ROM) จำนวน 1 แผ่น

ตามที่บริษัท ชลประทานซีเมนต์ จำกัด (มหาชน) ได้จัดทำรายงานการวิเคราะห์ผลกระทบสิ่งแวดล้อมโครงการทำเหมืองแร่ดินอุตสาหกรรมชนิดดินซีเมนต์ ตามประทานบัตร เลขที่ 2/2551 ซึ่งตั้งอยู่ที่ ตำบลตาคลี และตำบลช่องแค อำเภอตาคลี จังหวัดนครสวรรค์ จนได้รับความเห็นชอบจากสำนักงานนโยบายและแผนทรัพยากรธรรมชาติและสิ่งแวดล้อม (สผ.) เป็นที่เรียบร้อยแล้ว โดย สผ. กำหนดเงื่อนไขให้โครงการฯ ต้องปฏิบัติตามมาตรการป้องกันและแก้ไขผลกระทบสิ่งแวดล้อม และมาตรการติดตามตรวจสอบคุณภาพสิ่งแวดล้อมบริเวณใกล้เคียงโครงการฯ เป็นประจำตลอดช่วงดำเนินการนั้น บริษัทได้มอบหมายให้บริษัท เทคนิคสิ่งแวดล้อมไทย จำกัด เป็นผู้ตรวจวัดและจัดทำรายงานผลการปฏิบัติตามมาตรการฯ ทุก 6 เดือน ครั้งนี้เป็นครั้งที่ 2 ระหว่างเดือน กรกฎาคม – ธันวาคม ปี 2565 บริษัทฯ จึงใคร่ขอนำส่งรายงานดังกล่าวให้กับหน่วยงานของท่าน เพื่อพิจารณาต่อไป

จึงเรียนมาเพื่อ โปรดพิจารณา

ขอแสดงความนับถือ

ผู้จัดการโรงงานตาคลี



บริษัท ชลประทานซีเมนต์ จำกัด (มหาชน)
Jalapraphan Cement
Public Company Limited

1 ถนนชลประทานซีเมนต์

ตำบลตาคลี อำเภอตาคลี จังหวัดนครสวรรค์ 60140

โทร: 056 373788-9 โทรสาร 056 373790

ที่ ชลช.ตค. 050 /2566

วันที่ 27 มกราคม

รับที่.....	๕๕๐
วันที่.....	๓๑ มี.ค. ๒๕๖๖
เวลา.....	๑๑.๐๕ น.

เรื่อง นำส่งรายงานผลการปฏิบัติตามมาตรการป้องกันและแก้ไขผลกระทบสิ่งแวดล้อม และมาตรการ
ติดตามตรวจสอบคุณภาพสิ่งแวดล้อม ระหว่างเดือนมกราคม – ธันวาคม 2565
โครงการทำเหมืองแร่ดินอุตสาหกรรมชนิดดินซีเมนต์ ตามประทานบัตร เลขที่ 32269/16165
บริษัท ชลประทานซีเมนต์ จำกัด (มหาชน) ตำบลสระทะเล อำเภอพยุหะคีรี จังหวัดนครสวรรค์

เรียน อุตสาหกรรมจังหวัดนครสวรรค์

สิ่งที่ส่งมาด้วย 1. รายงานผลการปฏิบัติตามมาตรการป้องกันฯ และมาตรการติดตามตรวจสอบคุณภาพ
สิ่งแวดล้อม ระหว่างเดือนมกราคม – ธันวาคม 2565 จำนวน 1 ฉบับ

ตามที่บริษัท ชลประทานซีเมนต์ จำกัด (มหาชน) ได้รับประทานบัตรเหมืองแร่ดิน
อุตสาหกรรมชนิดดินซีเมนต์ ตามประทานบัตรเลขที่ 32269/16165 ตั้งอยู่ที่ตำบลสระทะเล อำเภอพยุหะคีรี
จังหวัดนครสวรรค์ เพื่อให้การดำเนินการตามเงื่อนไขประกอบการอนุญาตและประกาศกรมอุตสาหกรรม
พื้นฐานและการเหมืองแร่ เรื่องมาตรการป้องกันและลดผลกระทบสิ่งแวดล้อม ของเหมืองแร่ดิน
อุตสาหกรรม ชนิดดินซีเมนต์ ดินเหนียวสี ดินมาร์ล บอลเคลย์ ดินทนไฟ และดินเบา ข้อ 3.2 และรายงานผล
การปฏิบัติตามเงื่อนไขดังกล่าว ต่อกรมอุตสาหกรรมพื้นฐานและการเหมืองแร่ทราบปีละครั้งตลอดอายุ
ประทานบัตรนั้น บริษัทฯ จึงใคร่ขอนำส่งรายงานดังกล่าวให้กับหน่วยงานของท่าน เพื่อพิจารณาต่อไป

จึงเรียนมาเพื่อโปรดพิจารณา

ขอแสดงความนับถือ



ผู้จัดการโรงงานตาคลี



บริษัท ชลประทานซีเมนต์ จำกัด (มหาชน)

Jalapathan Cement

Public Company Limited

1 ถนนชลประทานซีเมนต์

ตำบลตาคลี อำเภوتاคลี จังหวัดนครสวรรค์ 60140

โทร. 056 373788-9 โทรสาร 056 373790

ที่ ชลช.ตค. 051 /2566

วันที่ 27 มกราคม 2566

เรื่อง นำส่งรายงานผลการปฏิบัติตามมาตรการป้องกันและแก้ไขผลกระทบสิ่งแวดล้อม และมาตรการ
ติดตามตรวจสอบคุณภาพสิ่งแวดล้อม ระหว่างเดือน มกราคม – ธันวาคม 2565

โครงการทำเหมืองแร่ดินอุตสาหกรรมชนิดดินซีเมนต์ ตามประทานบัตร เลขที่ 32295/16303

บริษัท ชลประทานซีเมนต์ จำกัด (มหาชน) ตำบลตาคลี อำเภوتاคลี จังหวัดนครสวรรค์

เรียน อุตสาหกรรมจังหวัดนครสวรรค์

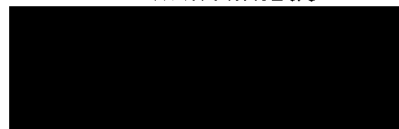
รับที่.....	๕๕๑
วันที่.....	๓๑ ม.ค. ๒๕๖๖
เวลา.....	๑๑.๐๙ น.

สิ่งที่ส่งมาด้วย 1. รายงานผลการปฏิบัติตามมาตรการป้องกันฯ และมาตรการติดตามตรวจสอบคุณภาพ
สิ่งแวดล้อม ระหว่างเดือนมกราคม – ธันวาคม 2565 จำนวน 1 ฉบับ

ตามที่บริษัท ชลประทานซีเมนต์ จำกัด (มหาชน) ได้รับประทานบัตรเหมืองแร่ดิน
อุตสาหกรรมชนิดดินซีเมนต์ ตามประทานบัตรเลขที่ 32295/16303 ตั้งอยู่ที่ตำบลตาคลี อำเภوتاคลี จังหวัด
นครสวรรค์ เพื่อให้การดำเนินการตามเงื่อนไขประกอบใบอนุญาตและประกาศกรมอุตสาหกรรมพื้นฐาน
และการเหมืองแร่ เรื่องมาตรการป้องกันและลดผลกระทบสิ่งแวดล้อม ของเหมืองแร่ดินอุตสาหกรรม ชนิด
ดินซีเมนต์ ดินเหนียวสี ดินมาร์ล บอลเคลย์ ดินทนไฟ และดินเบา ข้อ 3.2 และรายงานผลการปฏิบัติตาม
เงื่อนไขดังกล่าว ต่อกรมอุตสาหกรรมพื้นฐานและการเหมืองแร่ทราบปีละครั้งตลอดอายุประทานบัตรนั้น
บริษัทฯ จึงใคร่ขอนำส่งรายงานดังกล่าวให้กับหน่วยงานของท่าน เพื่อพิจารณาต่อไป

จึงเรียนมาเพื่อโปรดพิจารณา

ขอแสดงความนับถือ



ผู้จัดการ โรงงานตาคลี



บริษัท ชลประทานซีเมนต์ จำกัด (มหาชน)
Jalapathan Cement
Public Company Limited

1 ถนนชลประทานซีเมนต์

ตำบลตาคลี อำเภอตาคลี จังหวัดนครสวรรค์ 60140

โทร. 056 373788-9 โทรสาร 056 373790

ที่ ชลช.ตค. 052 /2566

วันที่ 27 มกราคม 2566

เรื่อง นำส่งรายงานผลการปฏิบัติตามมาตรการป้องกันและแก้ไขผลกระทบสิ่งแวดล้อม และมาตรการ
ติดตามตรวจสอบคุณภาพสิ่งแวดล้อม ระหว่างเดือนมกราคม – ธันวาคม 2565

โครงการทำเหมืองแร่ดินอุตสาหกรรมชนิดดินซีเมนต์ ตามประทานบัตร เลขที่ 32302/16243

บริษัท ชลประทานซีเมนต์ จำกัด (มหาชน) ตำบลตาคลี อำเภอตาคลี จังหวัดนครสวรรค์

เรียน อุตสาหกรรมจังหวัดนครสวรรค์

รับที่.....	๕๕๒
วันที่.....	๓๑ ม.ค. ๒๕๖๖
เวลา.....	๑๑.๐๕ น.

สิ่งที่ส่งมาด้วย 1. รายงานผลการปฏิบัติตามมาตรการป้องกันฯ และมาตรการติดตามตรวจสอบคุณภาพ
สิ่งแวดล้อม ระหว่างเดือนมกราคม – ธันวาคม 2565 จำนวน 1 ฉบับ

ตามที่บริษัท ชลประทานซีเมนต์ จำกัด (มหาชน) ได้รับประทานบัตรเหมืองแร่ดิน
อุตสาหกรรมชนิดดินซีเมนต์ ตามประทานบัตรเลขที่ 32302/16243 ตั้งอยู่ที่ตำบลตาคลี อำเภอตาคลี จังหวัด
นครสวรรค์ เพื่อให้การดำเนินการตามเงื่อนไขประกอบใบอนุญาตและประกาศกรมอุตสาหกรรมพื้นฐาน
และการเหมืองแร่ เรื่องมาตรการป้องกันและลดผลกระทบสิ่งแวดล้อม ของเหมืองแร่ดินอุตสาหกรรม ชนิด
ดินซีเมนต์ ดินเหนียวสี ดินมาร์ล บอลเคลย์ ดินทนไฟ และดินเบา ข้อ 3.2 และรายงานผลการปฏิบัติตาม
เงื่อนไขดังกล่าว ต่อกรมอุตสาหกรรมพื้นฐานและการเหมืองแร่ทราบปีละครั้งตลอดอายุประทานบัตรนั้น
บริษัทฯ จึงใคร่ขอนำส่งรายงานดังกล่าวให้กับหน่วยงานของท่าน เพื่อพิจารณาต่อไป

จึงเรียนมาเพื่อโปรดพิจารณา

ขอแสดงความนับถือ



ผู้จัดการ โรงงานตาคลี



บริษัท ชลประทานซีเมนต์ จำกัด (มหาชน)
Jalapraphathan Cement
Public Company Limited

1 ถนนชลประทานซีเมนต์

ตำบลตาคลี อำเภอตาคลี จังหวัดนครสวรรค์ 60140

โทร. 056 373788-9 โทรสาร 056 373790

ที่ ชลช.ตค. 010 /2566

วันที่ 27 มกราคม 2566

เรื่อง นำส่งรายงานผลการปฏิบัติตามมาตรการป้องกันและแก้ไขผลกระทบสิ่งแวดล้อม และมาตรการ
ติดตามตรวจสอบคุณภาพสิ่งแวดล้อม ระหว่างเดือน กรกฎาคม – ธันวาคม 2565
โครงการทำเหมืองแร่ดินอุตสาหกรรมชนิดดินซีเมนต์ ตามประทานบัตร เลขที่ 2/2551
บริษัท ชลประทานซีเมนต์ จำกัด (มหาชน) ตำบลช่องแค อำเภอตาคลี จังหวัดนครสวรรค์

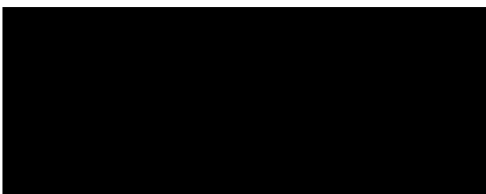
เรียน ผู้อำนวยการโรงพยาบาลส่งเสริมสุขภาพตำบลบ้านเขาทอง

- สิ่งที่ส่งมาด้วย 1. รายงานผลการปฏิบัติตามมาตรการป้องกันและมาตรการติดตามตรวจสอบคุณภาพ
สิ่งแวดล้อม ระหว่างเดือน กรกฎาคม – ธันวาคม 2565 จำนวน 1 ฉบับ
2. แผ่นบันทึกข้อมูล (CD-ROM) จำนวน 1 แผ่น

ตามที่บริษัท ชลประทานซีเมนต์ จำกัด (มหาชน) ได้จัดทำรายงานการวิเคราะห์ผลกระทบ
สิ่งแวดล้อมโครงการทำเหมืองแร่ดินอุตสาหกรรมชนิดดินซีเมนต์ ตามประทานบัตร เลขที่ 2/2551 ซึ่งตั้งอยู่
ที่ ตำบลตาคลี และตำบลช่องแค อำเภอตาคลี จังหวัดนครสวรรค์ จนได้รับความเห็นชอบจากสำนักงาน
นโยบายและแผนทรัพยากรธรรมชาติและสิ่งแวดล้อม (สผ.) เป็นที่เรียบร้อยแล้ว โดย สผ. กำหนดเงื่อนไขให้
โครงการฯ ต้องปฏิบัติตามมาตรการป้องกันและแก้ไขผลกระทบสิ่งแวดล้อม และมาตรการติดตามตรวจสอบ
คุณภาพสิ่งแวดล้อมบริเวณใกล้เคียงโครงการฯ เป็นประจำตลอดช่วงดำเนินการนั้น บริษัทได้มอบหมายให้
บริษัท เทคนิควิเคราะห์สิ่งแวดล้อมไทย จำกัด เป็นผู้ตรวจวัดและจัดทำรายงานผลการปฏิบัติตามมาตรการ ทุก 6 เดือน
ครั้งนี้เป็นครั้งที่ 2 ระหว่างเดือน กรกฎาคม – ธันวาคม ปี 2565 บริษัทฯ จึงใคร่ขอนำส่งรายงานดังกล่าว
ให้กับหน่วยงานของท่าน เพื่อพิจารณาต่อไป

จึงเรียนมาเพื่อโปรดพิจารณา

ขอแสดงความนับถือ



ผู้จัดการ โรงงานตาคลี



การดำเนินงานด้านการมีส่วนร่วมกับชุมชน (CSR) ระหว่าง
เดือนมกราคม – มิถุนายน 2566

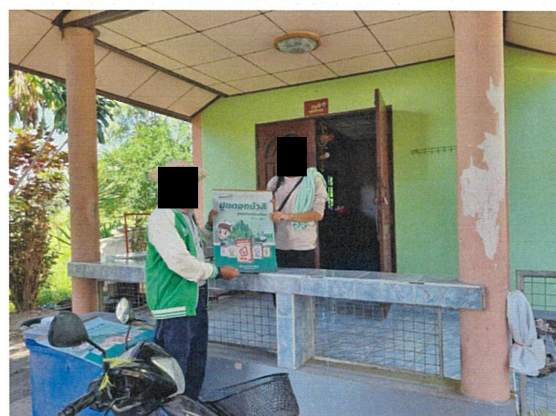
ภาพกิจกรรมมวลชนสัมพันธ์

บมจ.ชลประทานซีเมนต์ โรงงานตาคลี

มกราคม – มิถุนายน 2566

Slide 0

กิจกรรมแจกปฏิทินให้กับชุมชนรอบพื้นที่โครงการประจำทุกปี



Slide 1

กิจกรรมแจกของขวัญวันเด็ก



Slide 2

กิจกรรมแจกของขวัญวันเด็ก



Slide 3

ร่วมทำบุญเลี้ยงอาหารวันพระเจ้าอาวาสวัดในพื้นที่ใกล้เคียงโครงการ



Slide 4

ร่วมกิจกรรมมอบโล่ให้เกียรติคุณให้กับนักเรียน



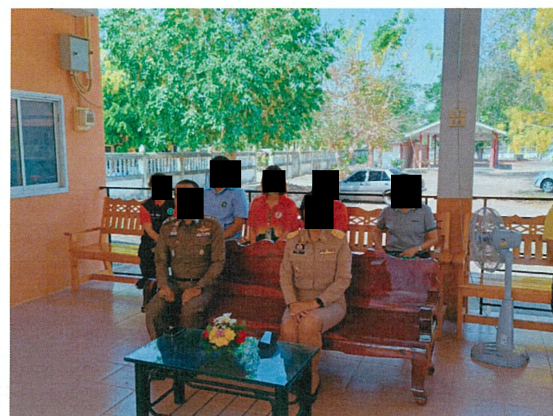
Slide 5

ร่วมทำบุญทอดผ้าป่าสามัคคี



Slide 6

ร่วมโครงการแก้ไขปัญหายาเสพติดเพื่อชุมชน



Slide 7

กิจกรรมรดน้ำดำหัวขอพรผู้สูงอายุ



Slide 8

กิจกรรมร่วมทำบุญกลางบ้านและรดน้ำดำหัวขอพรผู้สูงอายุ



Slide 9

สนับสนุนอาหารและเครื่องดื่มโครงการเฝ้าระวังอันตรายเทศกาลสงกรานต์



Slide 10

สนับสนุนงบประมาณ 100,000 บาท จัดงานเจ้าแม่ทับทิมเจ้าพ่อเจ้าแม่ตากดี



Slide 11